

8/1-2014

Kære medlemmer af DSKN

Hermed sendes vejledende **forslag til undersøgelsesstrategi** samt **diagnostiske kriterier for lokalisation** af plexus brachialis affektion.

Kriterierne er udarbejdet af 'Den danske EMG database-gruppe'\* () på basis af konsensus og gennemgang af litteraturen. Vi håber, at kriterierne og den vejledende strategi vil bidrage til en mere standardiseret undersøgelse for plexus brachialis affektion - samt danne en mere ensartet baggrund for diagnose samt lokalisation og dermed forbedre kvaliteten af undersøgelsen.

Vi vil bede medlemmerne om at bruge kriterierne i deres hverdag og modtager meget gerne kommentarer eller forslag til det fremsendte.

**Alle spørgsmål, kommentarer og forslag bedes sendt til [erimon@rm.dk](mailto:erimon@rm.dk).**

Med venlig hilsen  
På vegne af 'Den danske EMG database-gruppe'

Erisela Qerama Montvilas  
Afdelingslæge, Klinisk lektor, Ph.D.  
Neurofysiologisk afdeling  
Aarhus Universitetshospital  
DK-8000 Aarhus C, Danmark  
E-mail: [erimon@rm.dk](mailto:erimon@rm.dk)  
Telefon: +45 78 46 34 21  
Fax: +45 78 46 31 40

\*Den landsdækkende database for elektrodiagnostisk undersøgelse af patienter med nerve- / muskellidelser

## Vejledende strategi til undersøgelse af plexus brachialis

### Truncus superior

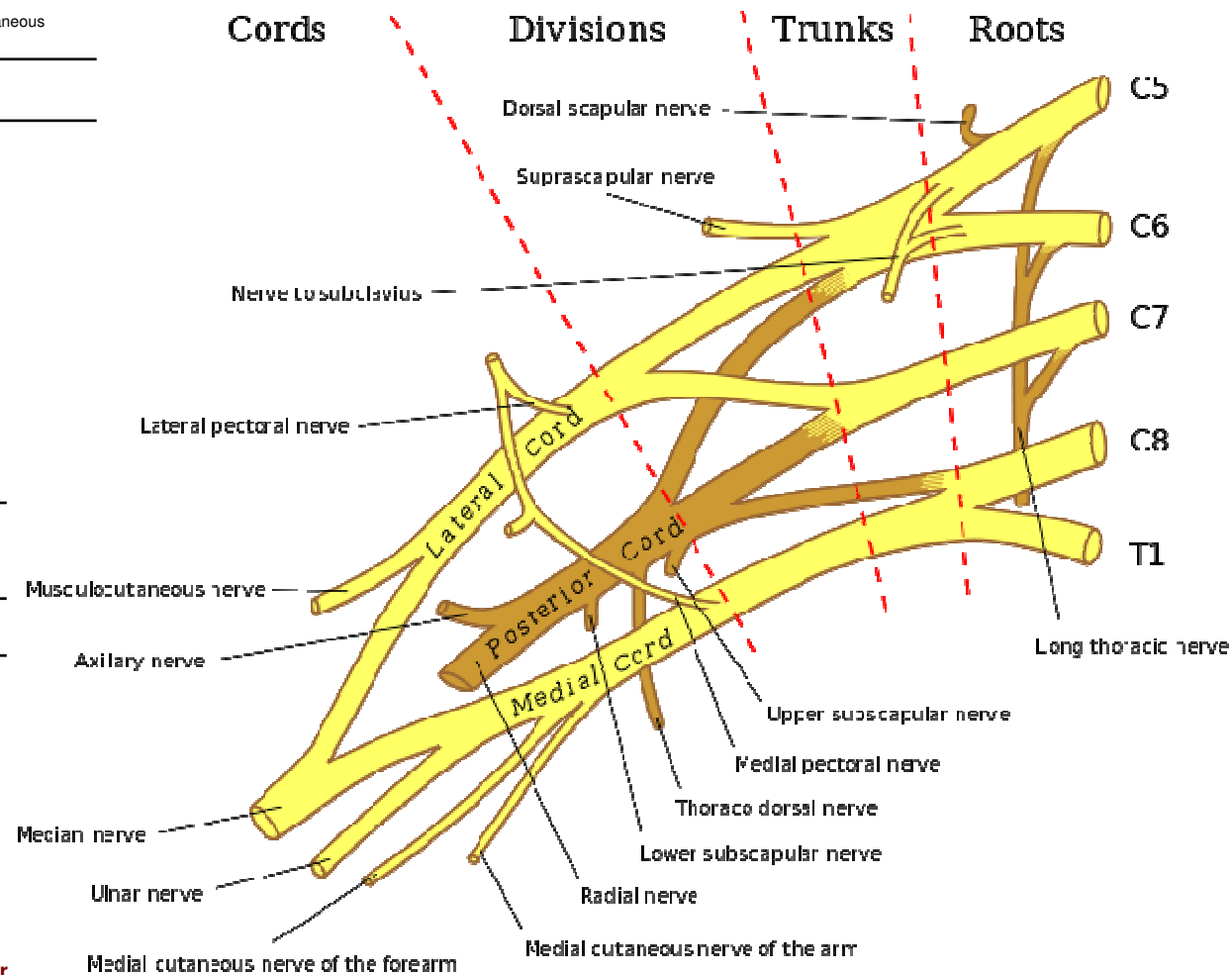
<b>SNLU</b>	Median Finger I Superficial radial Lateral antebrachi brachial cutaneous (LABC)
<b>MNLU</b>	Axillaris Musculocutaneous
<b>EMG</b>	Biceps Infraspinatus Deltoides Brachioradialis

### Truncus medius

<b>SNLU</b>	Median Finger II + III PABC (posterior antebrachi brachial cutaneous)
<b>MNLU</b>	Radialis (triceps)
<b>EMG</b>	Triceps Extensor digitorum communis Flexor carpi radialis

### Truncus inferior

<b>SNLU</b>	Ulnar Finger V MABC (medial antebrachi brachial cutaneous)
<b>MNLU</b>	Ulnar (også henover axilla) Medianus APB (obs CTS)
<b>EMG</b>	Abductor digiti minimi Abductor pollicis brevis Extensor carpi radialis



### Fasciculus lateralis

<b>SNLU</b>	LABC Median Finger I Median Finger II+ III
<b>MNLU</b>	Musculocutaneous
<b>EMG</b>	Biceps Flexor carpi radialis

### Fasciculus posterior

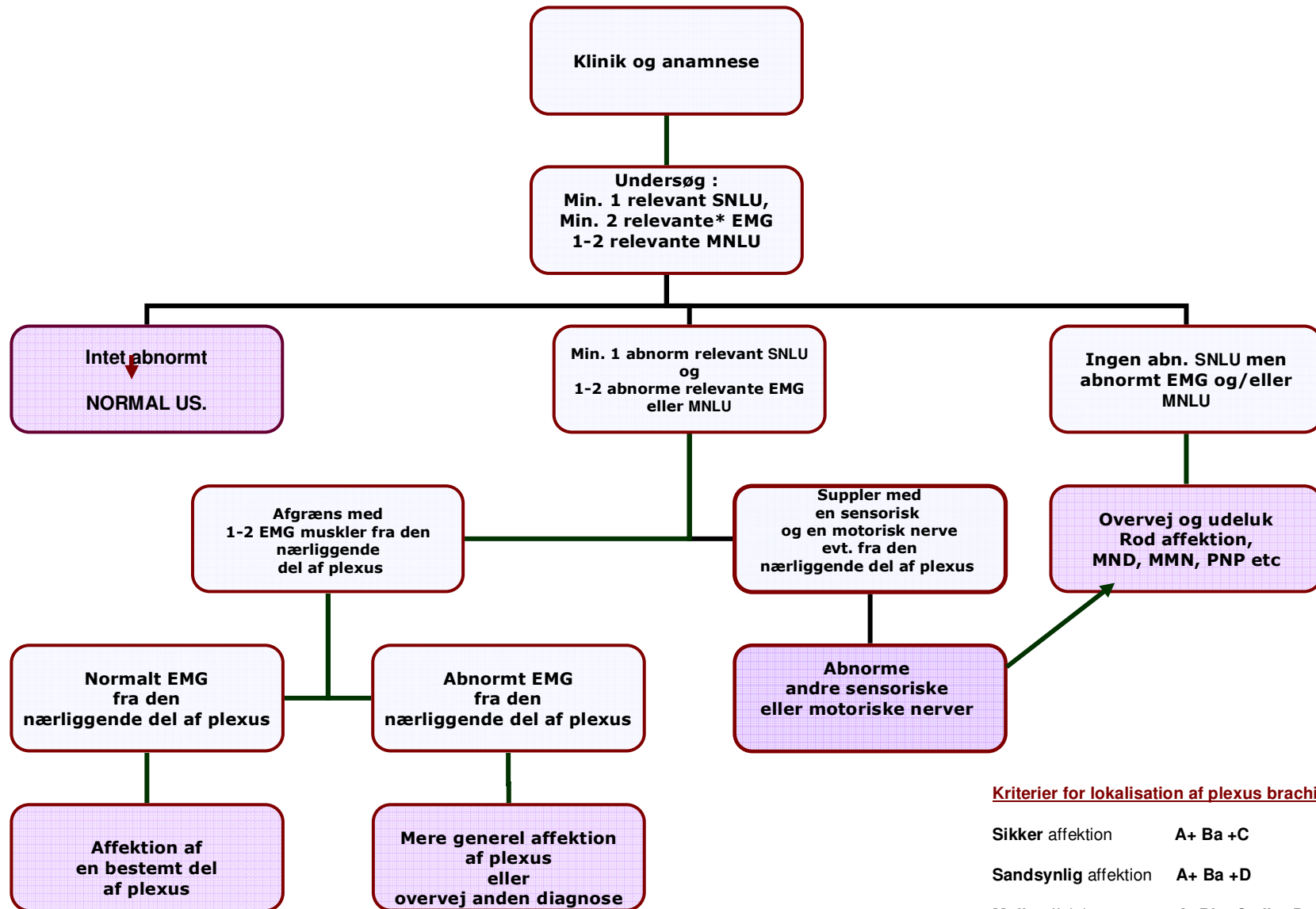
<b>SNLU</b>	Superficial radial
<b>MNLU</b>	Axillaris Radialis (EDC)
<b>EMG</b>	Latissimus dorsi Deltoid Radialis (Triceps, Extensor digitorum communis)

### Fasciculus medialis

<b>SNLU</b>	Ulnar finger V MABC
<b>MNLU</b>	Ulnar til Abductor digiti minimi også henover axilla Medianus Abductor pollicis brevis (obs CTS)
<b>EMG</b>	Abductor digiti minimi Abductor pollicis brevis Flexor pollicis longus

SNLU-sensorisk nerveledningsundersøgelse  
MNLU- motorisk nerveledningsundersøgelse

## Vejledende strategi til undersøgelse af plexus brachialis



### Kriterier for lokalisation af plexus brachialis affektion

Sikker affektion	A+ Ba +C
Sandsynlig affektion	A+ Ba +D
Mulig affektion	A+Bb +C eller D, eller Ba+C eller D,

SNLU-sensorisk nerveledningsundersøgelse  
MNLU- motorisk nerveledningsundersøgelse

\* Med relevante muskler forstås muskler fra to forskellige nerver og fra den samme rod eller den samme del af plexus f.eks. APB og ADM

A- en abnorm relevant SNLU  
B- a- to abnorme EMG fra relevante\* muskler  
b- et abnormt EMG fra relevant\* muskel  
C- normalt EMG fra muskel fra den nærliggende plexus  
D- forlænget motorisk latens til proximale muskler eller motorisk blok til de distale muskler over Erbs